

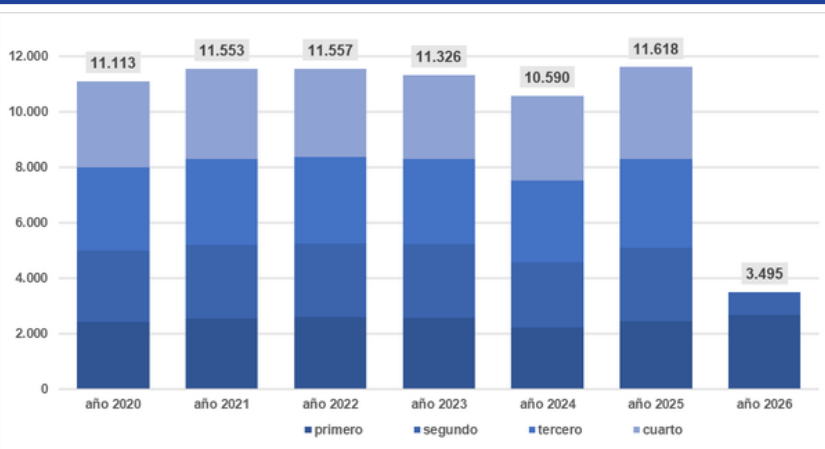
**PRODUCCIÓN NACIONAL**

**827 M**

**Abril 2026**

**Producción Nacional Anual en millones de litros por trimestre (2020 - 2026)**

[VER DATOS PRODUCCIÓN](#)



Variación Interanual acumulada (prod. diaria)

**7,2%**  
ene-abr 2026/25

Variación Intermensual (prod. diaria)

**-3,0%**

abr 2026/ mar 2026

Variación Interanual (prod. diaria)

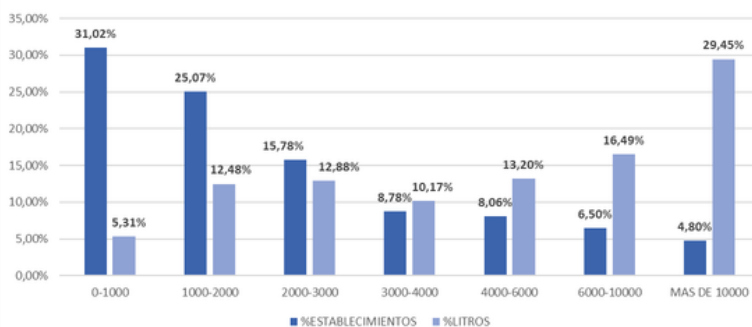
**0,5%**

abr 2026 / 25

**ESTRATIFICACIÓN LITROS DÍA - ESTABLECIMIENTOS COMERCIALIZADORES DE LECHE**

**Prod. Prom. Tambo/ día**  
2.971,21 lts

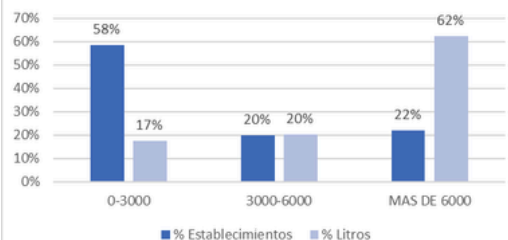
**NACIONAL**



PROVINCIA	ESTRATO	prod prom tambo/día	PROVINCIA	ESTRATO	prod prom tambo/día
BUENOS AIRES	0-3000	1.248,98	CÓRDOBA	0-3000	1.410,13
	3000-6000	4.286,92		3000-6000	4.206,65
	MAS DE 6000	12.020,26		MAS DE 6000	11.598,71
	TOTAL	4.198,54		TOTAL	3.403,91
ENTRE RÍOS	0-3000	805,18	LA PAMPA	0-3000	1.209,31
	3000-6000	3.989,51		3000-6000	3.907,14
	MAS DE 6000	10.418,43		MAS DE 6000	15.427,94
	TOTAL	2.013,81		TOTAL	2.433,16
SANTA FE	0-3000	1.290,45	Sgo DEL ESTERO	0-3000	1.184,53
	3000-6000	3.918,30		3000-6000	4.146,77
	MAS DE 6000	13.587,94		MAS DE 6000	-
	TOTAL	2.240,43		TOTAL	1.393,23

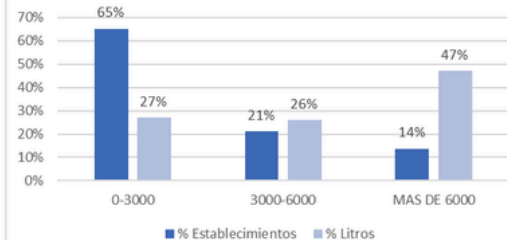
**Prod. Prom. Tambo/ día**  
4.193,54 lts

**BUENOS AIRES**



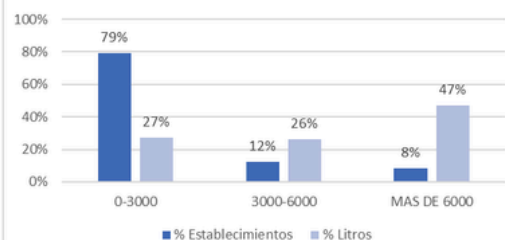
**Prod. Prom Tambo/ día**  
3.403,91 lts

**CÓRDOBA**



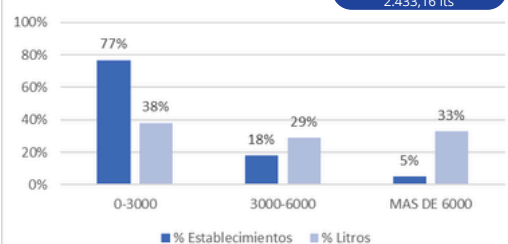
**Prod. Prom Tambo/ día**  
2.013,81 lts

**ENTRE RÍOS**



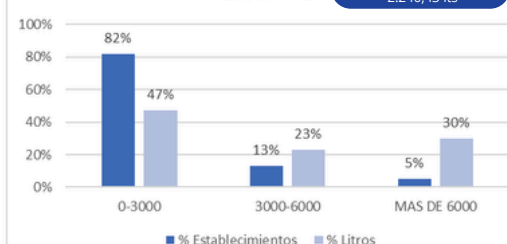
**Prod. Prom. Tambo/ día**  
2.433,16 lts

**LA PAMPA**



**Prod. Prom. Tambo/ día**  
2.240,43 lts

**SANTA FE**



**Prod. Prom. Tambo/ día**  
1.393,23 lts

**SANTIAGO DEL ESTERO**

